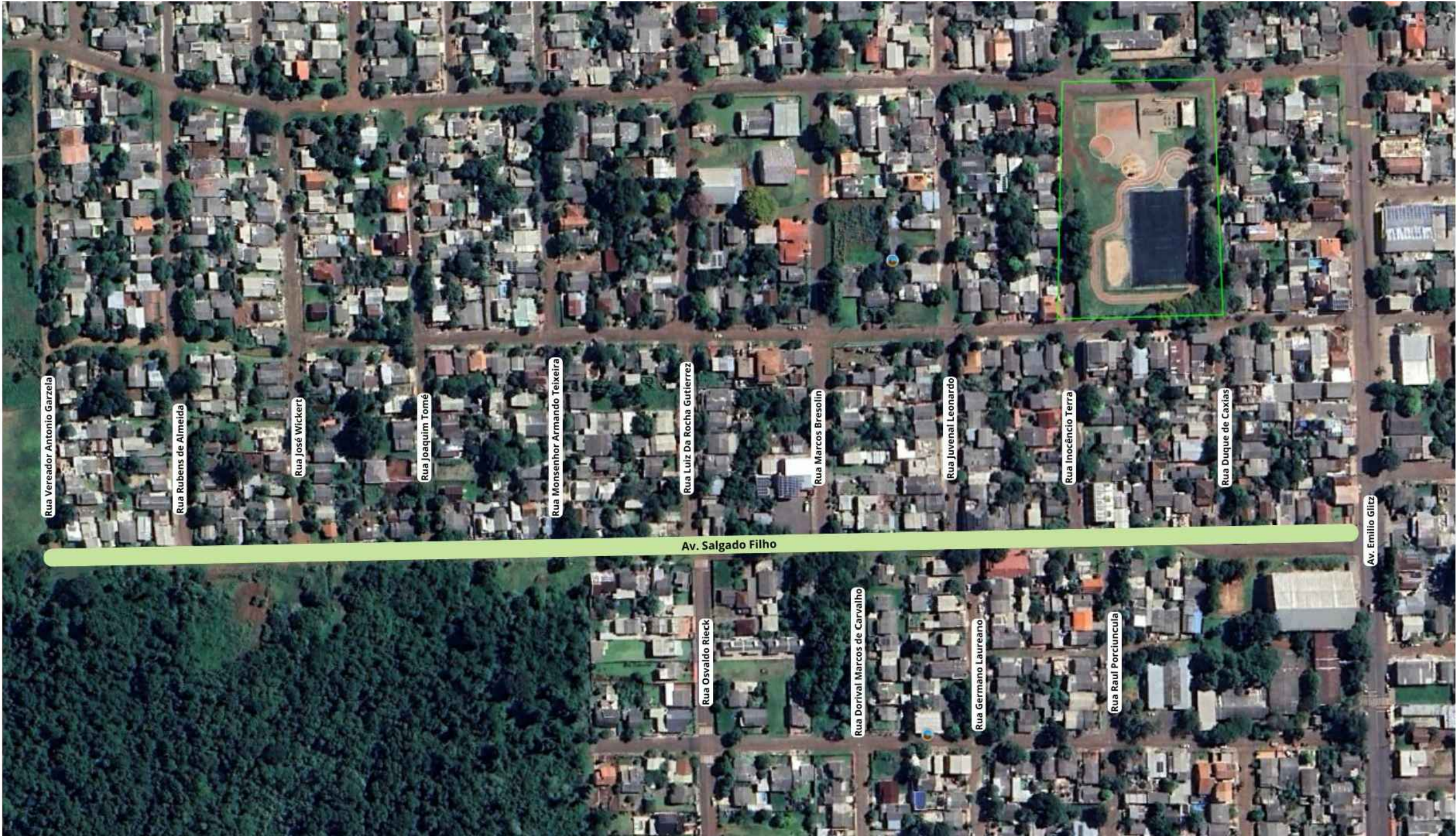

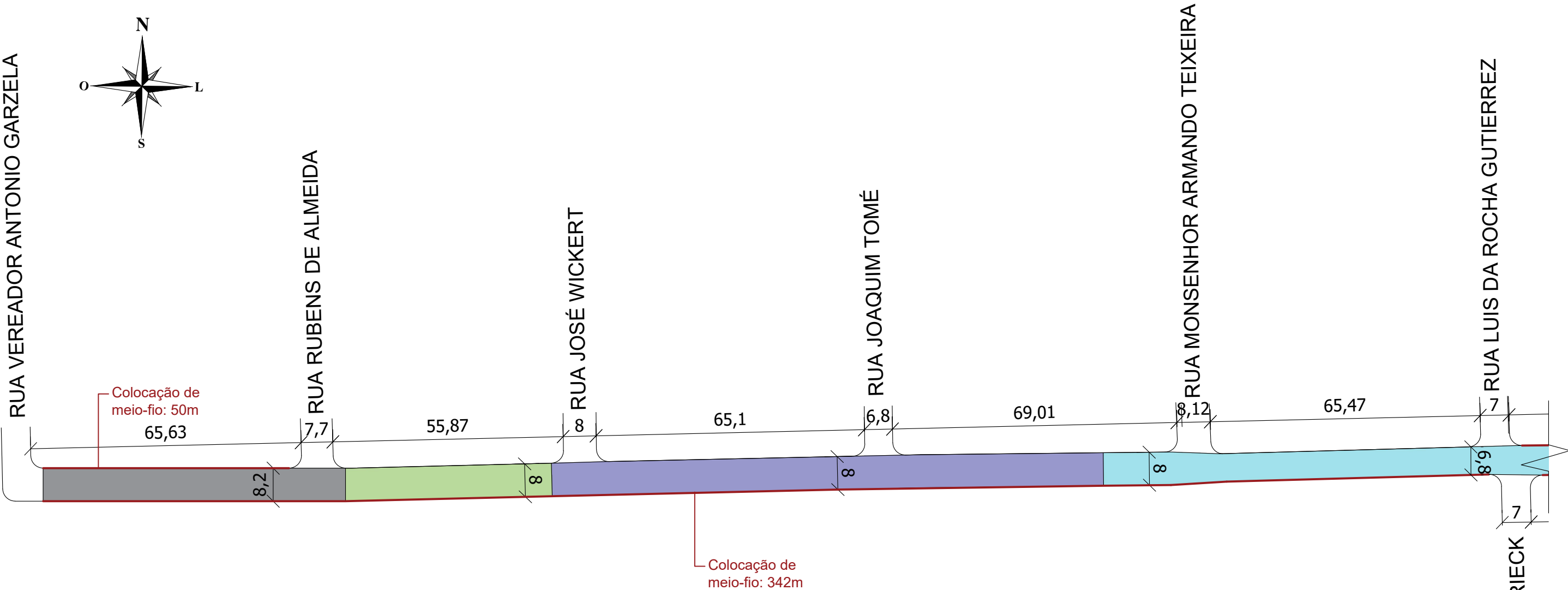


Projeto de Pavimentação Asfáltica em CBUQ - Av. Salgado Filho

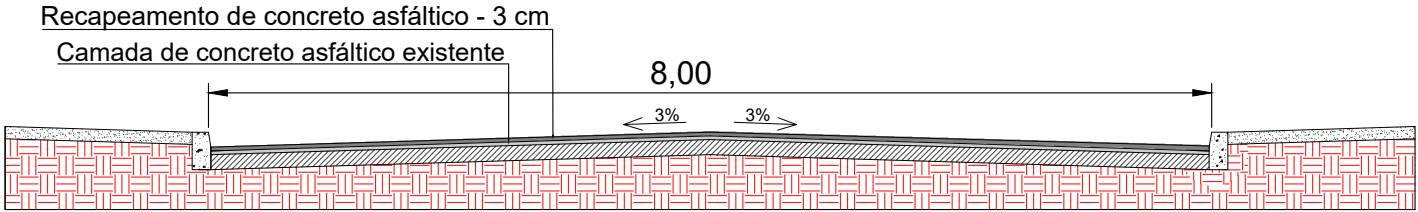


| | | |
|---|--|--------------------------------------|
| <div><div></div><div>PROJETO DE PAVIMENTAÇÃO ASFÁLTICA - AV. SALGADO FILHO</div></div> | | |
| ÁREA TOTAL DE INTERVENÇÃO: 5.151,66m² TRECHO: ENTRE A RUA VEREADOR ANTONIO GARZELA E A RUA EMILIO GLITZ | | TIPO: LOCALIZAÇÃO |
| | | DATA: SET/2024 ESCALA: SEM ESCALA |
| Andrei Cossetin Sczmanski Prefeito | Leonardo Rocha Andrzejewski Engenheiro Civil CREA RS237916 | PRANCHA: 01 - 03 |

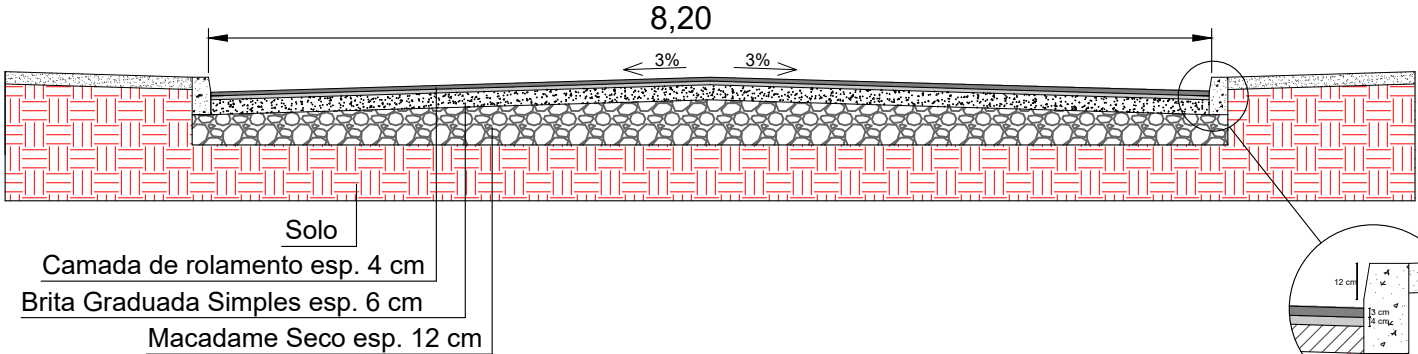
Projeto de Pavimentação Asfáltica em CBUQ - Av. Salgado Filho



Seção transversal do pavimento - Recapeamento



Seção transversal do pavimento - Solo Primário



- LEGENDA
- REPERFILAMENTO
 - ASFALTO JÁ EXISTENTE
 - RECAPEAMENTO
 - PAVIMENTAÇÃO SOB SOLO PRIMÁRIO



PROJETO DE PAVIMENTAÇÃO ASFÁLTICA - AV. SALGADO FILHO

ÁREA TOTAL DE INTERVENÇÃO: 5.151,66m²
TRECHO: ENTRE A RUA VEREADOR ANTONIO GARZELA E A RUA EMILIO GLITZ

TIPO: PLANTA BAIXA

DATA: SET/2024

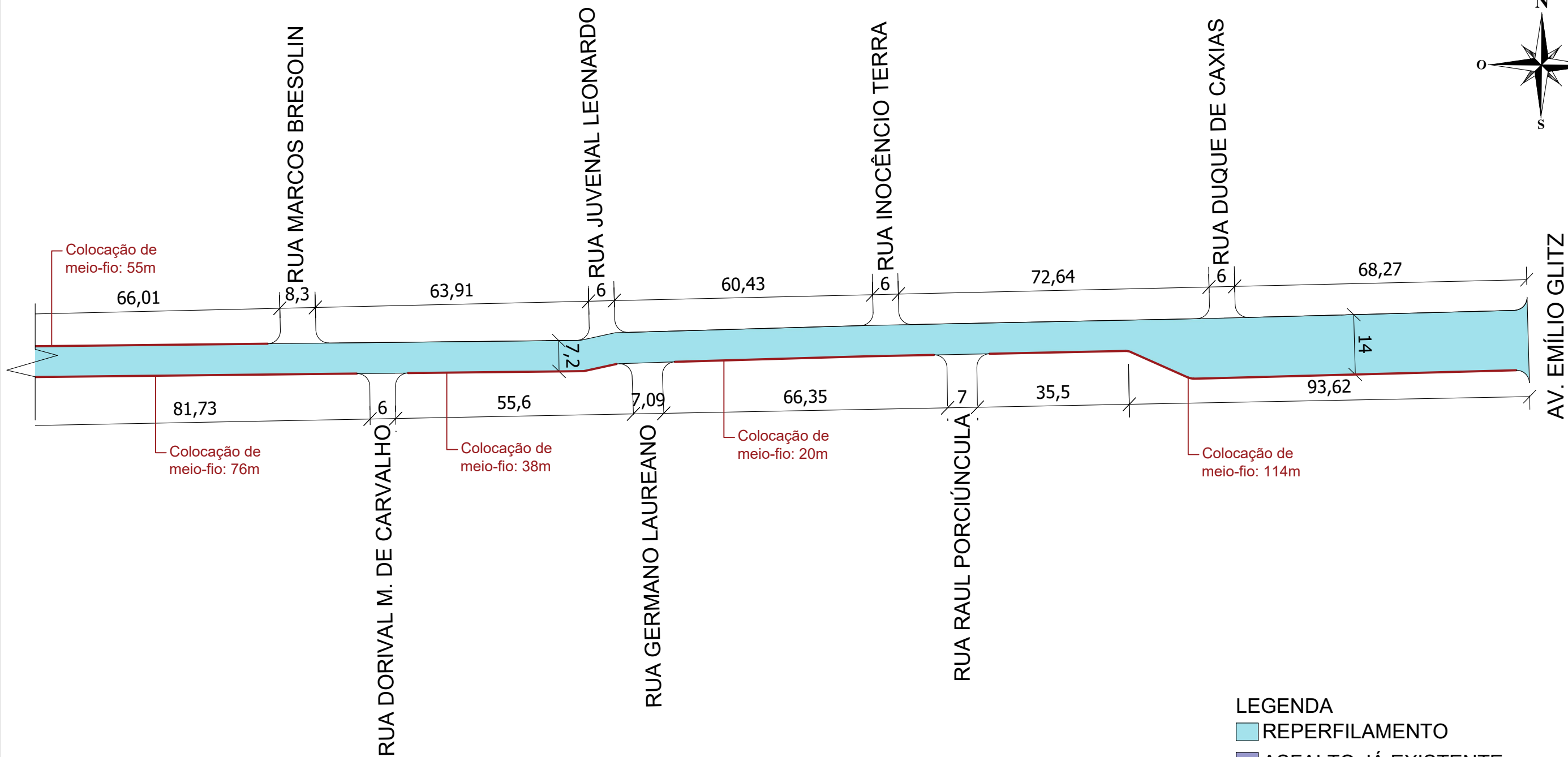
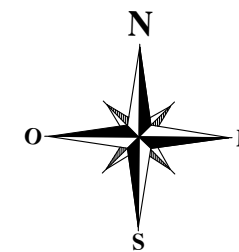
ESCALA: SEM ESCALA

Andrei Cossetin Sczmanski
Prefeito

Leonardo Rocha Andrzejewski
Engenheiro Civil
CREA RS237916

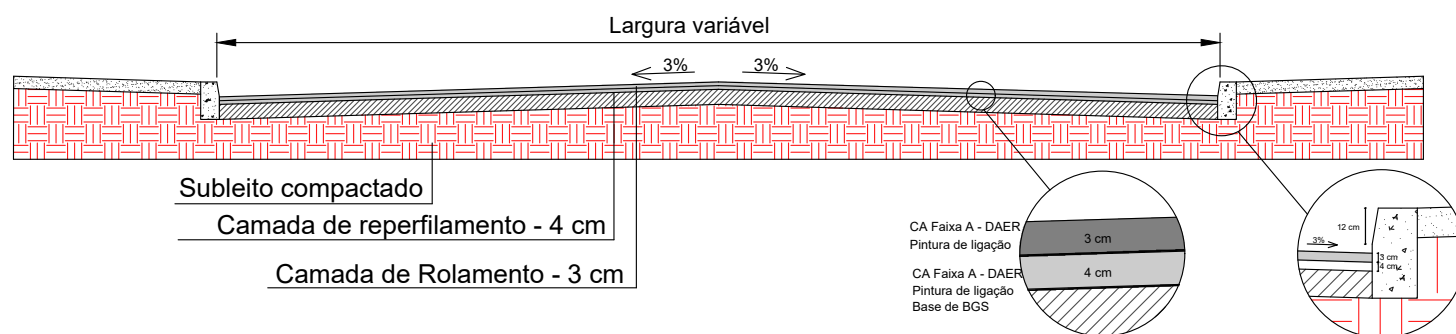
PRANCHA: 02 - 03

Projeto de Pavimentação Asfáltica em CBUQ - Av. Salgado Filho



- LEGENDA
- REPERFILAMENTO
 - ASFALTO JÁ EXISTENTE
 - RECAPEAMENTO
 - PAVIMENTAÇÃO SOB SOLO PRIMÁRIO

Seção transversal do pavimento - Reperfilamento



PROJETO DE PAVIMENTAÇÃO ASFÁLTICA - AV. SALGADO FILHO

ÁREA TOTAL DE INTERVENÇÃO: 5.151,66m²

TRECHO: ENTRE A RUA VEREADOR ANTONIO GARZELA E A RUA EMILIO GLITZ

TIPO: **PLANTA BAIXA**

DATA: SET/2024

ESCALA: SEM ESCALA

Andrei Cossetin Sczmanski
Prefeito

Leonardo Rocha Andrzejewski
Engenheiro Civil
CREA RS237916

PRANCHA: **03 - 03**